



Hohe Heide

*Mit dem Drahtesel
zu den Heidschnucken*



Auf das Fahrrad – Fertig – Los!

Auf hohe Berge verzichtet unsere Region – den Radfahrern zwischen Moor und Heide zuliebe nämlich! Auch wenig Geübte können hier mühelos in die Pedale treten. Bei uns radeln Sie in gesunder Luft, in einem von der Nordsee maritim beeinflussten Klima.

Die Gegend bietet saftige Wiesen, Weiden, Wälder. Der Weg führt an wogenden Kornfeldern und Kartoffeläckern entlang (denn hier wachsen sie, die guten Heide-Kartoffeln).

Der Radrundweg verläuft rund um die Region „Hohe Heide“ in den Landkreisen Rotenburg (Wümme), Soltau-Fallingb. und Verden.

Immer wieder lohnt es sich, ein Stück vom Wege abzustreifen: Mitten hinein ins Heidekraut, das die Landschaft vom 8.8. bis 9.9. jeden Jahres in ein Farbenmeer verwandelt – aber längst nicht nur sommers Li-La-Laune macht.

Die wolligen Heidschnuckenherden sind schon im Frühjahr auf „Augenweide“. Nehmen Sie sich einmal zehn Minuten, den Schäfer und seine Hunde bei der Arbeit zu beobachten! Oder stellen Sie sich einen nebeligen Novembertag im geheimnisvollen Teufelsmoor vor. Zu schaurig? Es geht auch lustiger, bei den Bremer Stadtmusikanten in Kirchlinteln zum Beispiel.

Aber nicht nur Natur, auch Kunst bietet in der „Hohe Heide“ Atemberaubendes: Das verspiegelte Himmelsauge von Neuenkirchen liegt nur drei Radminuten weit entfernt...

... *genießen Sie die Auszeit!*

Gemeindeübergreifende Tourismusorganisationen:

Erlebniswelt Lüneburger Heide

Tel.: (05191) 82 82 89

www.erlebniswelt-lueneburger-heide.de

Lüneburger Heide

Tel.: (0700) 20 99 30 99

www.lueneburger-heide.de

Touristikverband Rotenburg – TouROW

Tel.: (04261) 8 19 60

www.tourow.de

Tourismus-Agentur Vogelpark-Region

Tel.: (05162) 40 04 00

www.vogelpark-region.de

Informationsstellen der Städte und Gemeinden:

Heide-Touristik Neuenkirchen

Tel.: (05195) 51 39

www.heideurlaub24.de

Tourismus Kirchlinteln e. V.

Tel.: (04236) 94 24 55

www.touristinfo-kirchlinteln.de

Schneverdingen Touristik

Tel.: (05193) 9 38 00

www.schneverdingen-touristik.de

Soltau Touristik GmbH

Tel.: (05191) 82 82 82

www.soltau.de

Touristinformation im Rathaus

Tel.: (04262) 30 11 14

www.visselhoevede.de



Herausgeber:

Regionalmanagement Hohe Heide

Horstweg 17 / 27386 Bothel

regionalmanagement@hoheheide.de

hoheheide.de

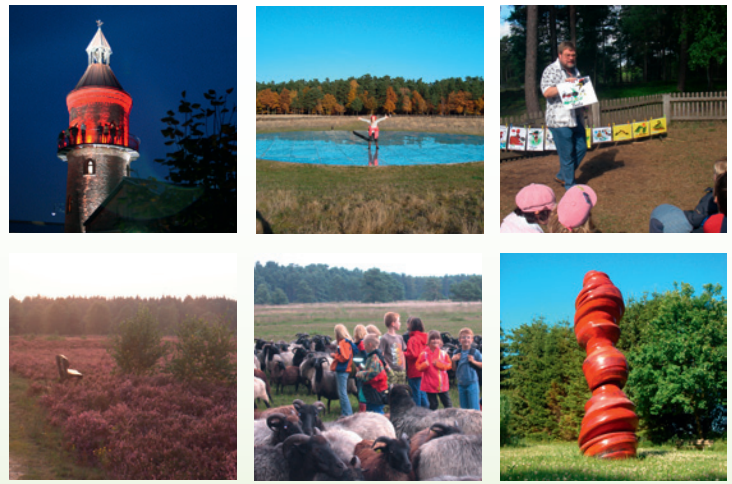


Die Hohe Heide wird im Rahmen von PROFIL 2007 - 2013 mit Fördermitteln der Europäischen Union unterstützt

**Der Hohe-Heide-Radweg
im Herzen Niedersachsens**



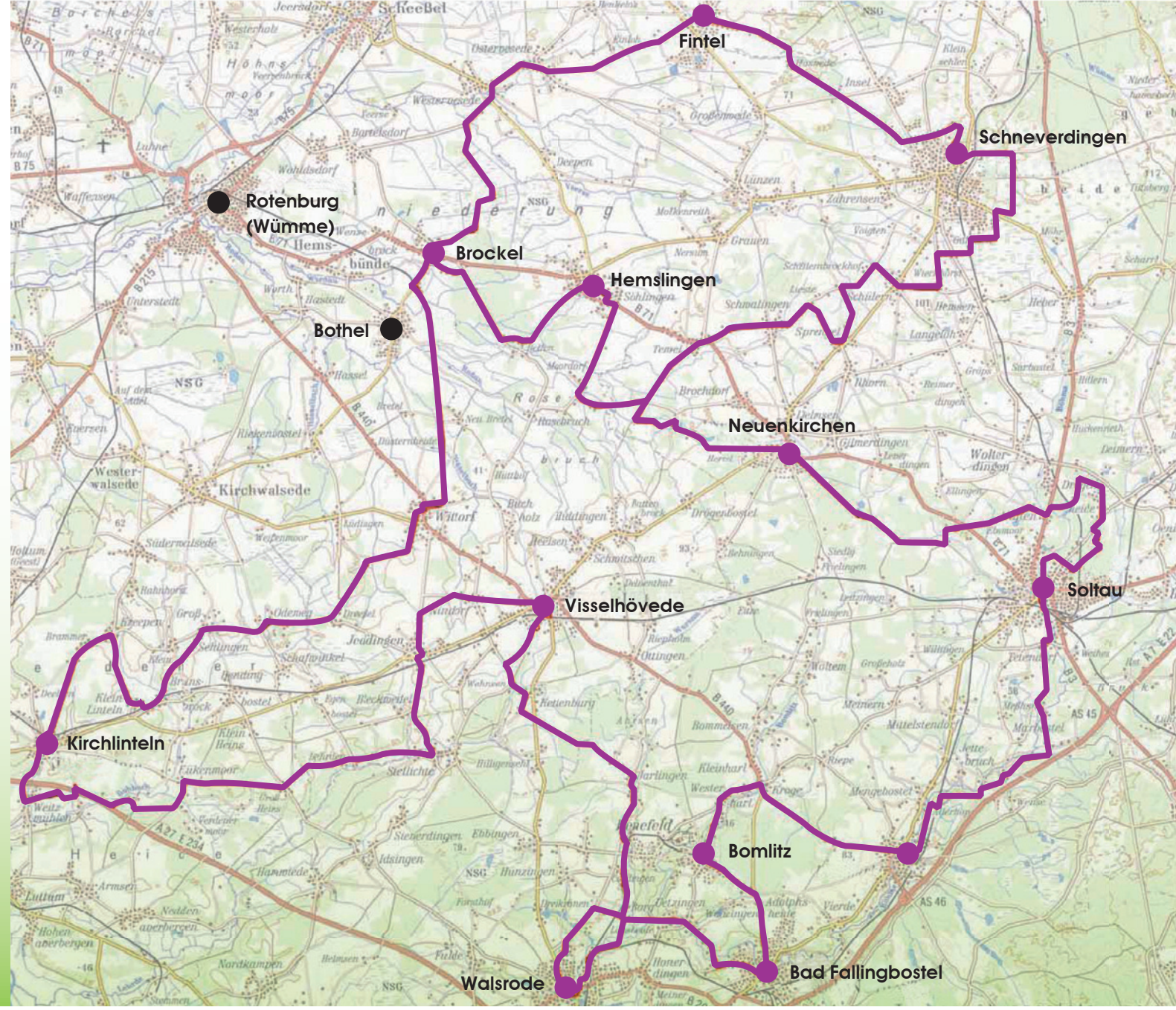
Hohe Heide ... Genießen Sie die Auszeit!



Diese Karte hilft Ihnen, IHREN Weg zwischen Walsrode, Visselhövede, Soltau und Schneverdingen zu finden – und all' diese und noch mehr Attraktionen mit Leichtigkeit aufzuspüren.

Hohe-Heide-Radweg Länge: ca. 218 km

Die Strecke führt von Walsrode über Bad Fallingbostel, Bomlitz, Dorfmark, Soltau, Neuenkirchen, Schneverdingen, Fintel, Brockel, Bothel, Hemslingen, Wittorf, Kirchlinteln, Stellichte und Visselhövede zurück nach Walsrode. Der Radrundweg verläuft in weiten Teilen auf bestehenden und zum Teil ausgeschilderten Wegen. Diese gehören zu den zahlreichen lokalen Radwanderwegen, auf denen Tagestouren zwischen 20 und 60 km möglich sind.



LEADER Region Hohe Heide 2007 – 2013

Regionalmanagement Hohe Heide
Horstweg 17 / 27386 Bothel
regionalmanagement@hoheheide.de



Die Hohe Heide wird im Rahmen von
PROFIL 2007 - 2013 mit Fördermitteln
der Europäischen Union unterstützt